



Leiterplattenspülung "KONTAKT LS"

- Spezialreiniger mit hoher Lösekraft für ein breites Schmutzspektrum wie Öl, Fett, Ruß und industrielle Rückstände
- gut verträglich mit elektronischen Baugruppen und Leiterplatten
- verdunstet schnell und rückstandsfrei
- der spezielle Pistolen-Sprühkopf ermöglicht schnelles Reinigen mit hohem Sprühdruck
- hohe Ergiebigkeit
- das spezielle 360°-Ventil ermöglicht Sprühen in jeder Position - auch schräg, nach oben oder unten
- für den Markt: D / L / A / F

Anwendungsbeispiele:

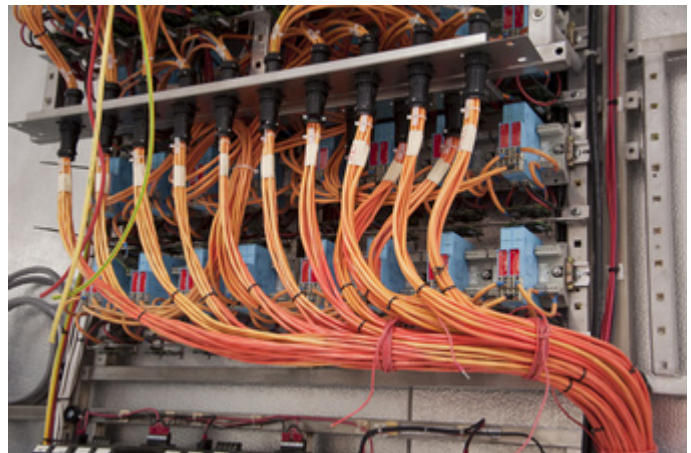
- zur rückstandsfreien Schmutzentfernung an Schaltschränken, Leiterplatten, Motoren usw.
- zur großflächigen Entfettung in der Elektronik

Für wen geeignet:

- Techniker
- Werkstätten
- Industriebetriebe



Leiterplattenspülung "KONTAKT LS"



Anwendungsbeispiel

Produkt	Ausführung	Inhalt	VE	Herstellernummer	Bestellnummer
Leiterplattenspülung KONTAKT LS	Spraydose	500 ml		30169-DE	6403308

Veröffentlichungen, auch auszugsweise, nur mit ausdrücklicher Genehmigung des Herausgebers! © - Rechte vertreten durch MVM Marketing GmbH